



gezondheidscentrum
de roerdomp

Full Service Gezondheidspleinen

Gezondheidscentrum de Roerdomp 2014

Gezondheidsplein Doorslag 2020

Jan Joost Meijs, 12 mei 2014
jjmeijs@roerdomp.nl

2008



gezondheidscentrum
de roerdomp



7.100 ingeschreven patiënten

1500 inwoners bezoeken de Roerdomp 0 keer per jaar!

2900 patiënten met een basisingeneeskundige zorgvraag 7.700 consulten

950 patiënten met een chronische aandoening 4.050 consulten

950 patiënten met psychosociale problematiek 5.040 consulten

311 patiënten met een gezondheidsvraag 625 consulten

GGD-cijfers 2008



gezondheidscentrum
de roerdomp

- 39% van de volwassen Nieuwegeiners voldoet niet aan de beweegnorm
- 24% van de volwassen Nieuwegeiners rookt
- 11% van de volwassen Nieuwegeiners drinkt overmatig alcohol (9% is binge drinker)
- 47% van de volwassen Nieuwegeiners heeft overgewicht (14% Obesitas)
- 41 % van de volwassen Nieuwegeiners loopt een ernstig risico op een depressie of angststoornis
- 40% van de volwassen Nieuwegeiners voelt zich eenzaam

2010



gezondheidscentrum
de roerdomp





Lijfstyle event 2013



AZmn



Wijkplatform Stadscentrum/Merwesteinen

Zaterdag markt kooplui

GGD cijfers 2012



gezondheidscentrum
de roerdomp

- 41% van de volwassen Nieuwegeiners voldoet niet aan de beweegnorm
- 76% van de volwassen Nieuwegeiners voldoet niet aan de fitnorm
- 24% van de volwassen Nieuwegeiners rookt
- 7% van de volwassen Nieuwegeiners drinkt overmatig alcohol (9% is binge drinker)
- 53% van de volwassen Nieuwegeiners heeft overgewicht (15% Obesitas)
- 46 % van de volwassen Nieuwegeiners loopt een ernstig risico op een depressie of angststoornis
- 46% van de volwassen Nieuwegeiners voelt zich eenzaam



TIJDREIS 2014



2020





Silke Moelands, coördinator

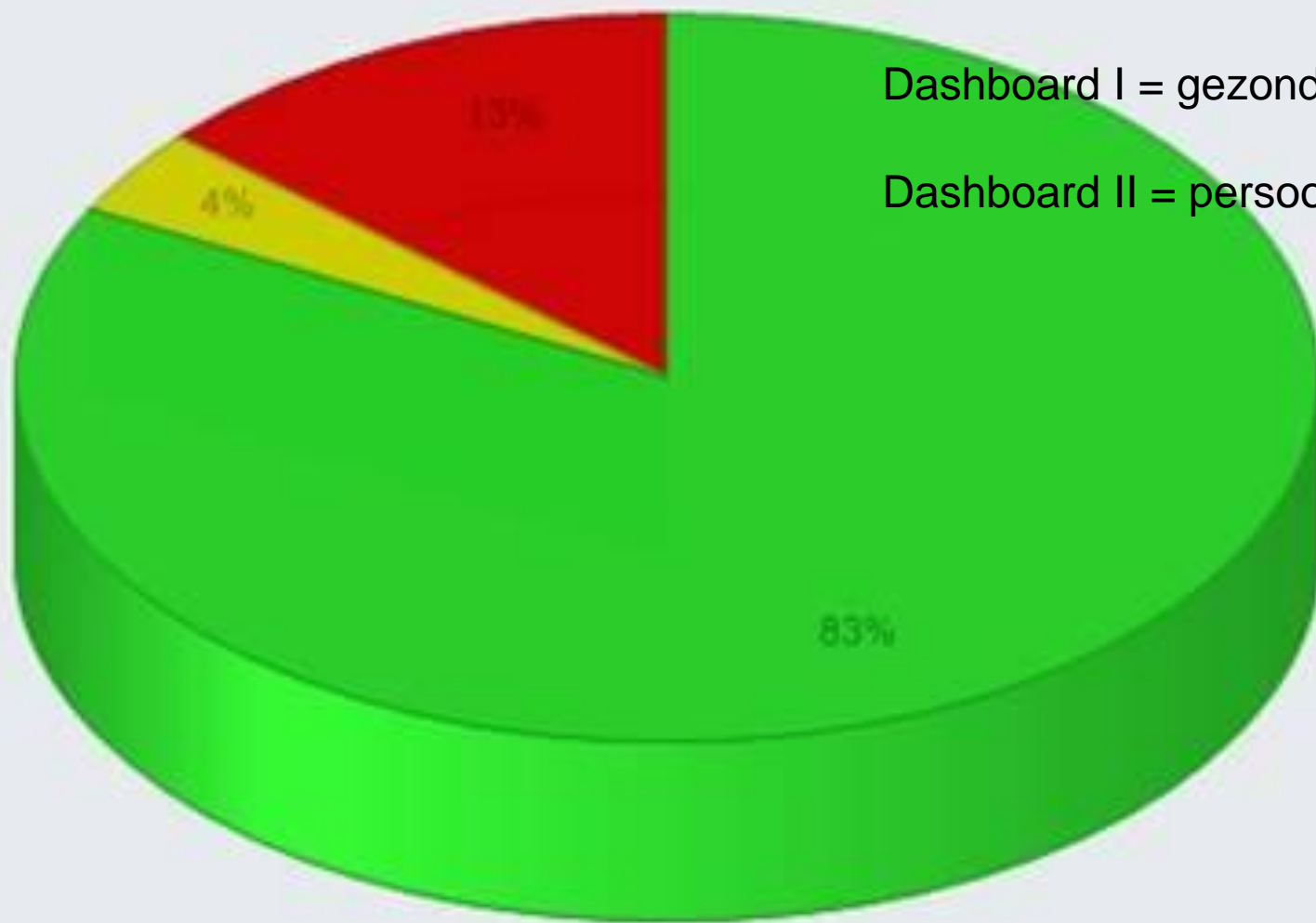
Gezondheid & Veerkracht



Silke's werk!

- Monitoren van de gezondheid en veerkracht van de inwoners van de wijken Doorslag, Stadscentrum & Merwestein
- Monitoren van de persoonlijke doelen op het gebied van gezondheid en veerkracht
- Actie ondernemen op “life events” op het gebied van gezondheid en veerkracht
- Coachen van Lijfstyle groepen op gezondheid en veerkracht
- Individueel begeleiden van patiënten met een ziekte van de longen of een hart-vaatziekte

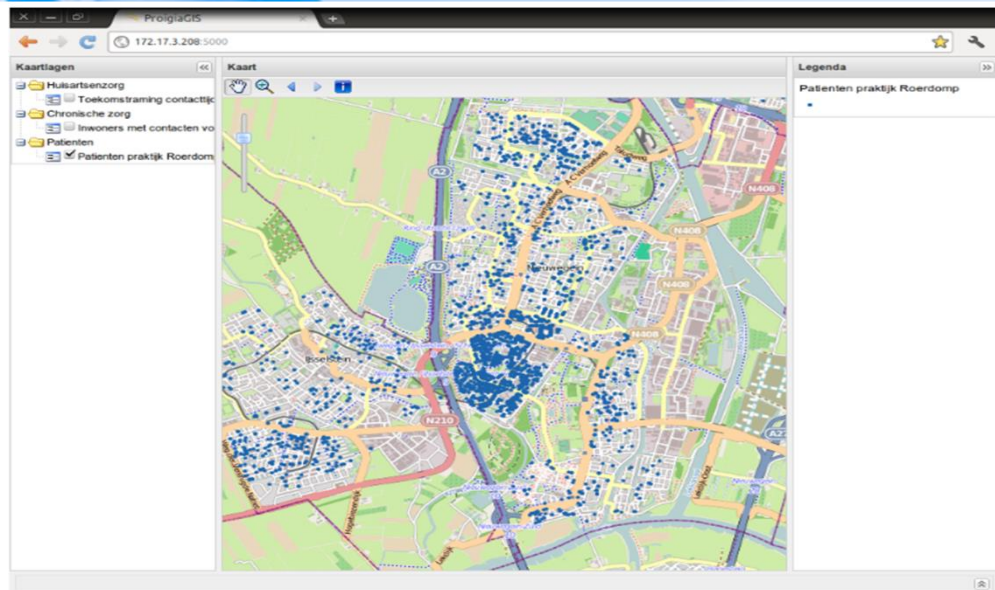
Gezondheid dashboard



Dashboard I = gezondheid en veerkracht

Dashboard II = persoonlijke doelen

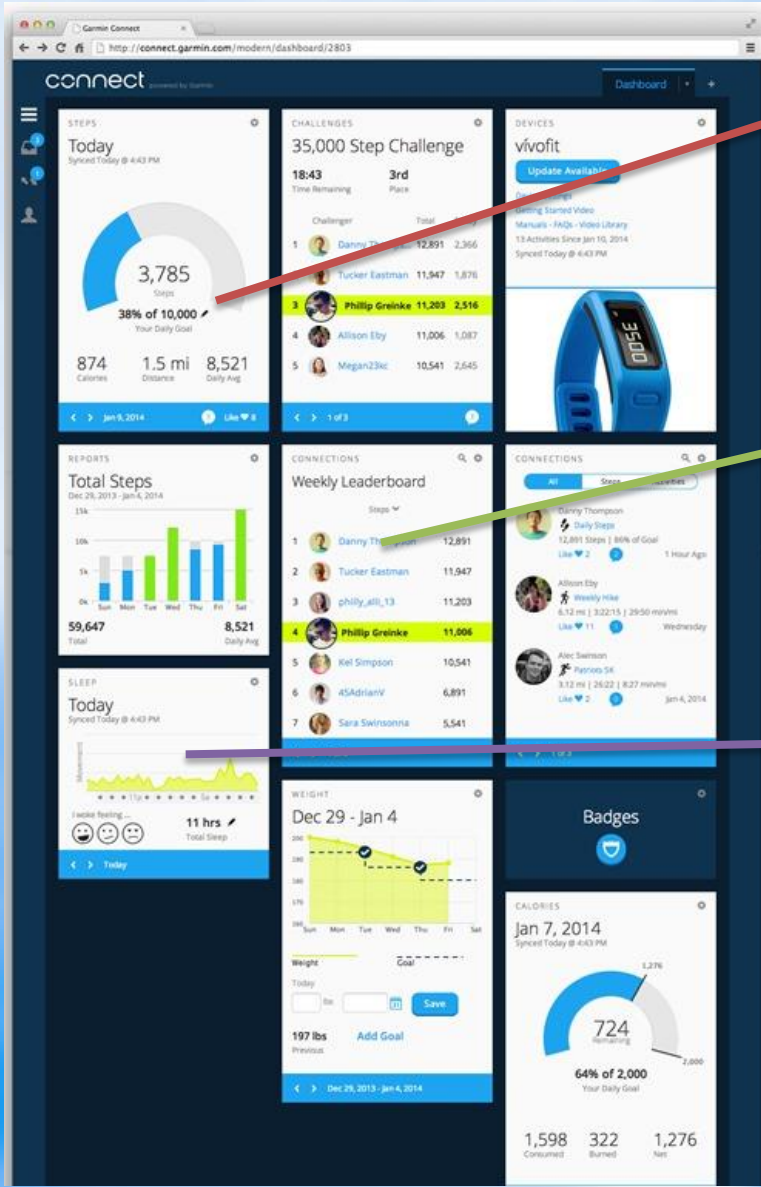
patiennum	voorn	voornletters	geboortedatum	copd_episod_startdatum	copd hoofdbehandelaar	gold meetwaarde	ROOK meetwaarde	FEV1/FVC ratio post-BD	prednison_voortd	antibiot
118105	Jansen	B.	1964-01-01	2006-12-11	huisarts	2: matig COPD	ja	61,3	2	0
15151	Pietersen	A.	1957-01-01	2008-03-10	specialist	4: zeer ernstig COPD	voorheen	68,0	0	0
15151	Pietersen	D.	1955-12-25	2001-01-01	huisarts	1: mild COPD	ja	61,9	1	2
15151	Pietersen	T.	1951-09-21	2007-02-16	huisarts	1: mild COPD	nooit	0	0	0
24111	Jansen	G.G.	1955-12-25	2009-07-31	huisarts	1: mild COPD	ja	0	0	0
245157574	Jansen	I.T.	1933-03-24	2003-04-08	huisarts	2: matig COPD	ja	80,7	1	3
260892385	Pietersen	H.K.	1955-03-22	2002-04-22	huisarts	2: matig COPD	ja	0	0	0
266457490	Jansen	G.C.	1955-03-22	2010-09-30	huisarts	1: mild COPD	ja	70,9	0	1
272007191	Pietersen	P.	1955-03-22	2010-09-30	specialist	4: zeer ernstig COPD	ja	0	0	0
282168804	Jansen	A.	1950-12-01	2006-11-20	specialist	3: ernstig COPD	voorheen	43,6	0	0
289068408	Pietersen	G.H.	1950-12-01	1999-01-01	huisarts	1: mild COPD	ja	72,2	0	1
289219308	Jansen	E.	1950-12-01	2009-03-06	huisarts	1: mild COPD	nooit	2	2010-07-13	1
296290150	Pietersen	G.H.	1950-12-01	2003-10-29	huisarts	1: mild COPD	nooit	65,0	0	0
303770180	Jansen	M.	1950-01-01	2006-01-01	huisarts	1: mild COPD	nooit	58,1	0	0
309760401	Pietersen	G.	1951-02-20	2007-12-10	specialist	3: ernstig COPD	voorheen	0	3	3
336762976	Jansen	H.A.G.	1964-01-01	1994-11-01	huisarts	1: mild COPD	ja	6	2010-10-20	0
336254996	Pietersen	F.J.	1950-01-01	2005-03-01	huisarts	2: matig COPD	ja	61,8	0	0
350898920	Jansen	J.	1948-08-01	2004-03-19	huisarts	2: matig COPD	ja	1	2010-03-15	1
357818199	Pietersen	D.	1950-12-01	2008-06-09	huisarts	2: matig COPD	voorheen	61,0	0	0
357854433	Jansen	L.H.	1964-01-01	2008-07-11	huisarts	1: mild COPD	ja	85,0	0	0
359457736	Pietersen	T.	1957-01-01	2000-11-07	huisarts	1: mild COPD	ja	67,3	1	2
3594695465	Jansen	B.	1957-10-15	2005-01-01	huisarts	2: matig COPD	ja	60,8	1	2
361417299	Pietersen	B.B.	1943-03-24	2007-11-12	huisarts	2: matig COPD	ja	61,3	0	0
362356230	Jansen	Z.	1971-09-21	2010-07-29	specialist	2: matig COPD	ja	1	2010-01-15	4
364354141	Pietersen	A.	1952-07-28	2007-07-25	specialist	1: mild COPD	ja	0	0	0
367530683	Jansen	M.	1934-03-24	1996-12-20	specialist	1: mild COPD	ja	1	2010-09-20	1
374932142	Pietersen	T.	1950-02-20	2005-10-04	huisarts	2: matig COPD	ja	0	0	1
379469746	Jansen	C.J.	1940-02-20	2001-10-25	specialist	1: mild COPD	ja	33,6	0	0
385624542	Pietersen	A.C.H.	1955-12-25	2001-07-24	huisarts	1: mild COPD	ja	69,2	0	0
394412582	Jansen	P.	1952-07-28	1991-11-01	specialist	2: matig COPD	ja	56,0	1	1
407253274	Pietersen	R.	1955-03-22	2006-10-09	specialist	2: matig COPD	ja	66,0	0	0
419586046	Jansen	L.M.O.	1971-09-21	2009-01-14	specialist	2: matig COPD	ja	0	0	0
438846893	Pietersen	O.	1961-08-01	2000-09-01	specialist	2: matig COPD	voorheen	65,2	0	0
440604574	Jansen	F.	1944-01-01	1980-01-01	huisarts	2: matig COPD	ja	68,5	0	0
457779200	Pietersen	C.	1957-10-15	2006-12-01	specialist	2: matig COPD	ja	0	0	0
458639768	Jansen	G.	1957-10-15	2006-12-01	specialist	2: matig COPD	ja	0	0	0



Life Events

- Nieuwe inwoner/nieuwe inschrijving
- Geboorte
- Nieuwe baan/verlies van baan
- Geplande/spoed opname/ontslag ziekenhuis
- Chronische aandoening
- Overlijden partner/kind
- Gas-licht-water rekening
- Wijkmelding (wel/niet anoniem)
- Mijlpalen

Coachen





TIJDREIS 2014



2020

Datamanagement & burgerdossier



EERSTELIJNCIJFERS

proigia 

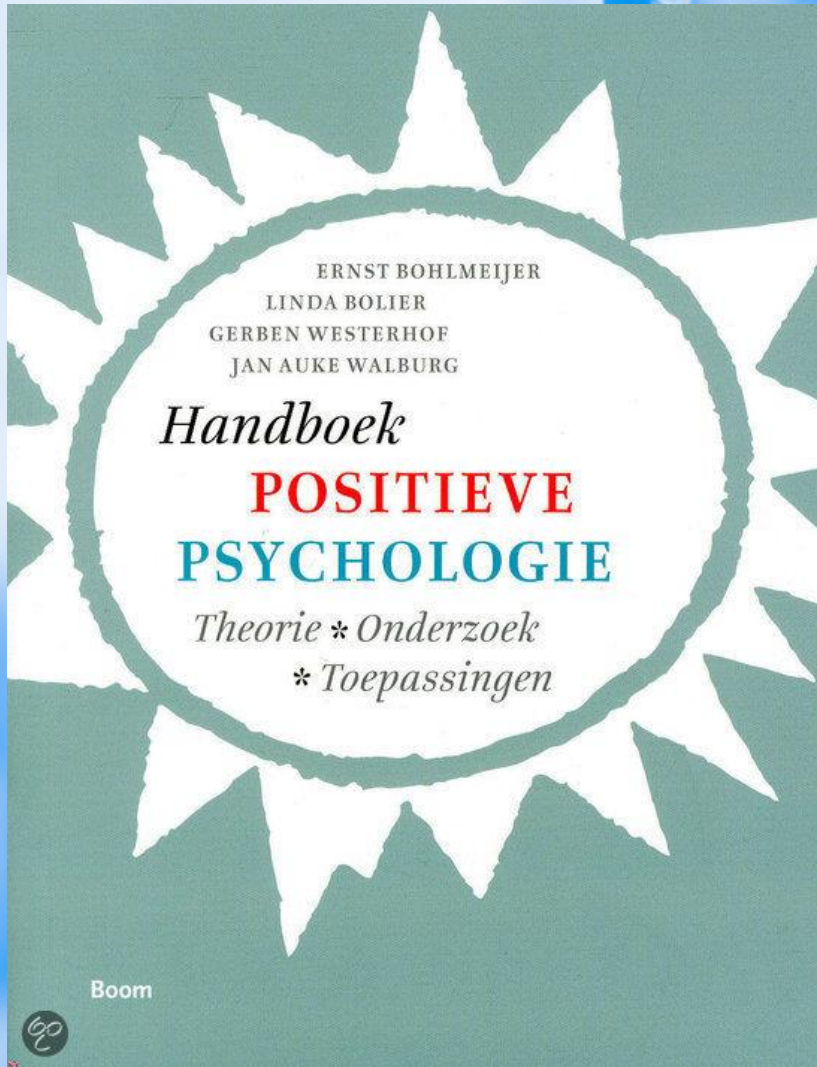
improving health care
through information

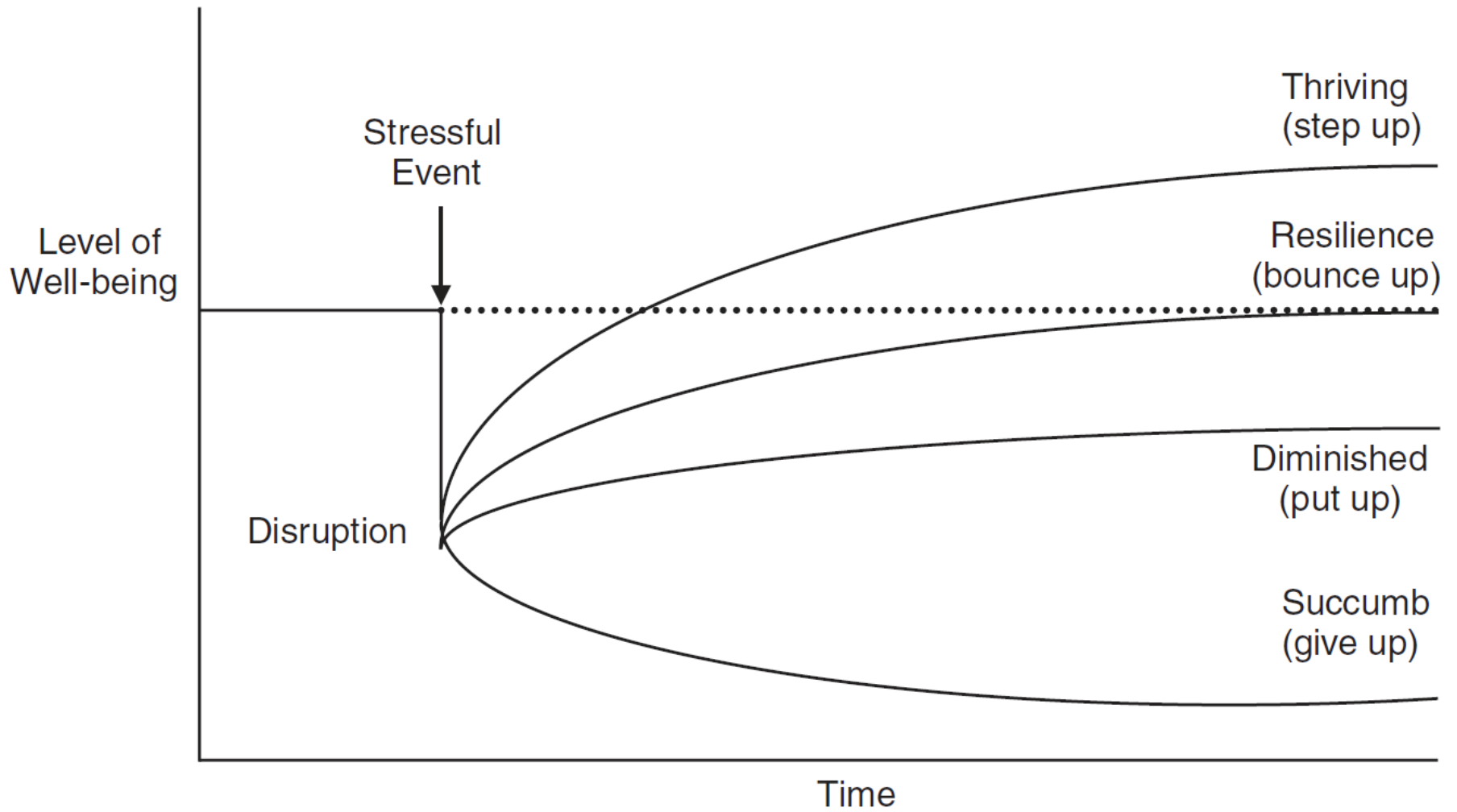
patiënt 




Lijfstyle
gezondheidsmarkt

Veerkracht





VAN KLACHTAANPAK NAAR KRACHTAANPAK



Levensloop & populatiegericht



FINANCIERING

Nieuwegein



achmea



healthmiles



Rabobank

JUMBO
supermarkten

Lijfstyle
gezondheidsmarkt

Conclusie voor 2014-2015

INWONERS

&

1. Datamanagement en Burgerdossier
2. Gezondheid en Veerkracht/Levensloopgericht
3. Technologische ontwikkeling
4. wonen+onderwijs+welzijn+ZORG
5. Gemeente+Zorgverzekeraar+Bedrijven

BUURTPLEIN DOORSLAG 2020

