

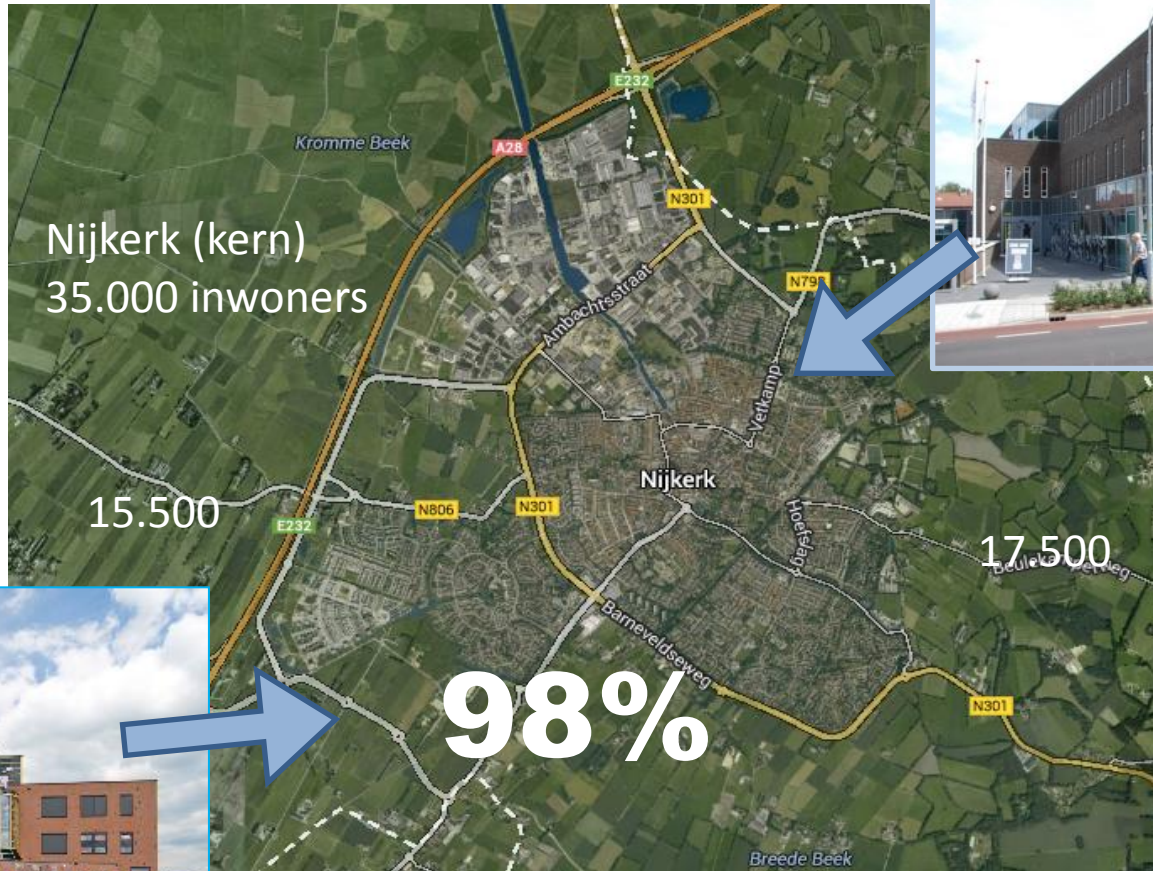


# Veranderen is nodig

Carl Verheijen

3 juni 2016

# Eerstelijnszorg in Nijkerk



Nadruk op preventie, stimuleren van gezond gedrag, vroege diagnostiek en flexibele zorg

## Zorg en ziekte

## gezondheid en gedrag

Zorgconsument

2010

Voorportaal maatschappelijk domein (participatie, welzijn)



curatieve zorg  
in instelling en statisch  
episodische ziekten  
leeftijdspecifiek  
enkelvoudige aandoeningen  
stelsel is gedragsneutraal  
afwachterende zorgverlener  
patiënt/consument



2020

Actieve, soms beperkte, burger



chronisch ziekenmodel  
aan huis, mobiel en online  
levenslange beperkingen  
levensloop benadering  
multimorbiditeit  
stelsel prikkelt gedrag  
vroegtijdig interveniëren  
burger/coproductent



# Nationaal Programma Preventie

# Uzelf

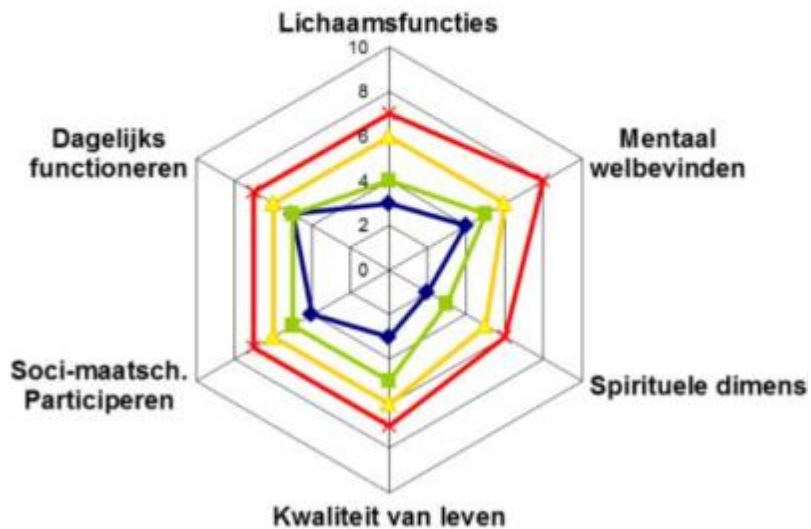
Alles is gezondheid...



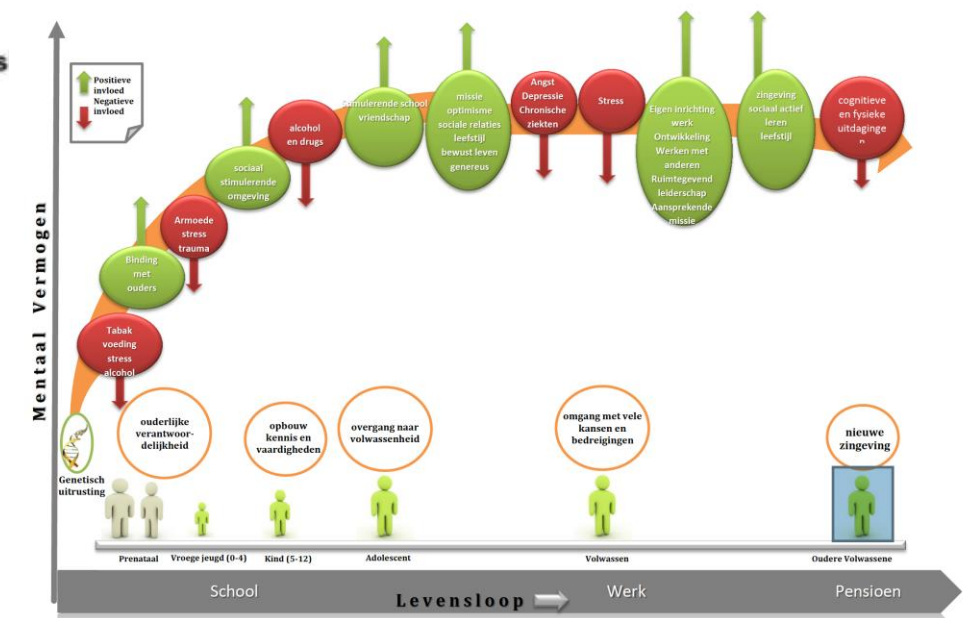
Samen werken aan  
Utrecht gezond

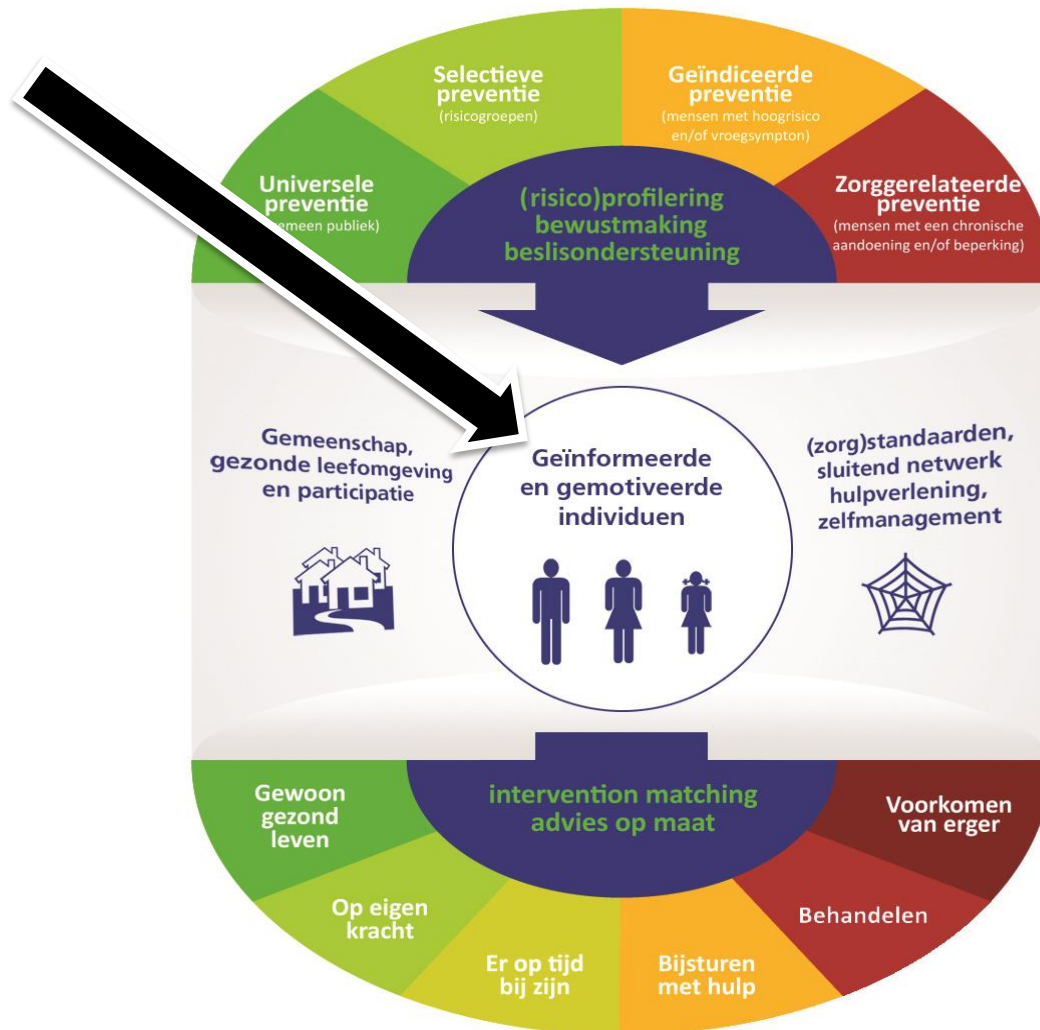


# Pijlers voor Positieve Gezondheid



4 Domeinen model, Overvecht Gezond 2012





# Van.....

- Cure
- Re-actief
- Ketens
- Per aandoening
- Landelijk
- Versnipperde data
- Repareren
- 1 jarige contracten
- In eigen domein
- Betalen verrichtingen

# Naar.....

- Care
- Pro actief
- Personalised
- Populatie
- Wijk
- Inzetten data
- Preventie
- Met gemeente/welzijn
- Resultaat belonen



# Wat is dan bewezen?

- Welzijn op recept
- Longen Nijkerk
- Publieke waarden
- Buitenland
- Indicatoren ?
- Nieuwe dingen meten?
- Bewezen?
- Informatie behoefte
- Waarop?
- Care
- Pro actief
- Personalised
- Populatie
- Wijk
- Inzetten data
- Preventie
- Met gemeente/welzijn
- Resultaat belonen





# Uitdagingen Utrecht Gezond

- Combi Onderwijs, Onderzoek en Praktijk
- Data, data en nog eens data
- Effectiviteit interventies?
- Nieuwe indicatoren gezondheid?
- Onderzoek 'bewijs' preventie
- Domein overstijgend: andere businesscases



# Vragen?

